

autovictor

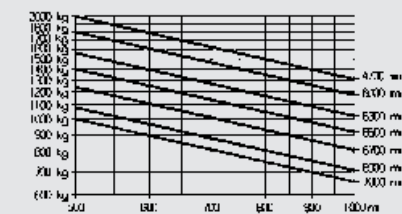
 Keep on moving to the future.

CARRELLI ELEVATORI

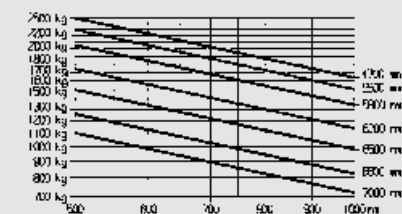
LINDE E 30 L



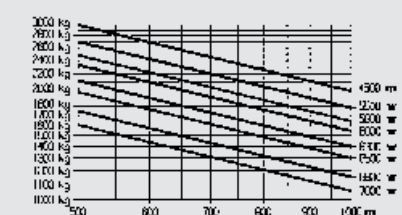
E20



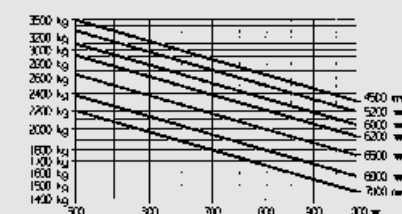
E25/E25L



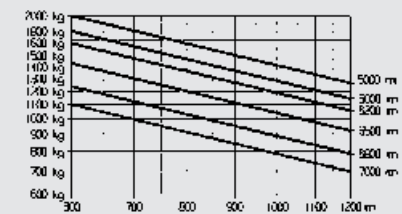
E30/E30L



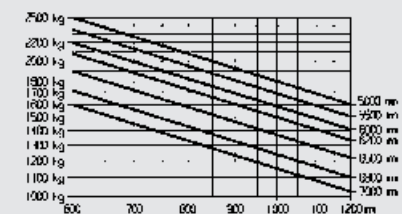
E35L/E35HL



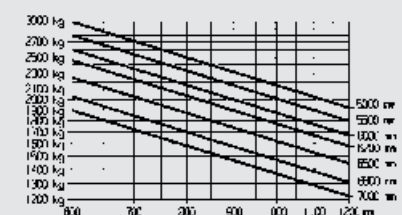
E20/600H



E25/600H, E25/600HL



E30/600H, E30/600HL



Equipaggiamenti

Equipaggiamenti di serie

- Altezza cabina di serie o versione comfort
- Servosterzo idrostatico
- Doppia pedaliera Linde per tutti i movimenti del carrello
- Comando joystick (Linde Load Control) integrato nel bracciolo regolabile
- Due motori di trazione AC da 9 kW, esenti da manutenzione
- Motore di sollevamento AC da 22 kW AC, esente da manutenzione
- Differenti versioni ECO Mode per la perfetta combinazione di prestazioni ed efficienza
- Display con visualizzazione del tempo operativo della batteria in minuti
- Freno di stazionamento automatico
- Assale combinato brevettato Linde in tutti i modelli fino a 3,5 t
- Trazione Linde con doppio motore
- Riduzione proporzionale della velocità di marcia in curva (Linde Drive Assistant)

Equipaggiamenti speciali

- Monopedale con selettore marcia avanti/indietro integrato nel bracciolo
- Impianto di riscaldamento (con filtro antipolline)
- Radio con connessione bluetooth, USB e scheda SD
- Sedile confortevole in tessuto
- Sedile Super-Comfort con ammortizzazione ad aria, riscaldamento ed estensione schienale
- Sedile girevole
- Leve di comando centrali o separate
- Schermo parasole vetro anteriore + superiore
- Leggio con illuminazione a led
- Parabrezza, vetro posteriore, tergicristalli e vetro superiore
- Cabina completa con portiere
- Protezione superiore in policarbonato sul tettuccio
- Protezione dei cilindri di brandeggio
- Diverse lunghezze forche
- Diverse larghezze della piastra porta forche
- Traslatore integrato
- Posizionatore forche integrato

- Controllo elettronico di tutti i movimenti di trazione e dell'impianto idraulico
- Telaio standard adatto ad operazioni in container ISO con montante adeguato (no versioni comfort alte)
- Sedile operatore in PVC regolabile, completamente ammortizzato, con bracciolo
- Display digitale di tutte le funzioni
- Ampi vani porta-oggetti
- Gommatura superelastica

- Montante**
- Montante Simplex a vista libera
- Larghezza piastra porta-forche:
 - 1.080 mm per E20, E20/600H, E25, E25L
 - 1.150 mm per E25/600H, E25/600HL, E30, E30/600H, E30/600HL, E30L, E35L, E35HL
- Lunghezza forche 1.000 mm

- Circuito idraulico singolo, doppio o triplo per attrezzature supplementari
- Protezione carico
- Fari di lavoro a LED
- Impianto illuminazione carrello con LED (solo luci posteriori)
- Impianto di illuminazione stradale
- Faro rotante/lampeggiant
- Avvisatore acustico di retromarcia
- Presa elettrica 12V
- Specchietto interno, esterno e panoramico
- Raddrizzatore di corrente integrato, in opzione con ricircolo elettrolitico
- Ventilazione attiva durante la carica batteria
- Diverse gommature
- Protezione per celle frigorifere
- Diverse colorazioni
- Linde Fleet Management (LFM)

Altri equipaggiamenti speciali disponibili a richiesta



Carrello elevatore elettrico
 Portata 2.000 – 3.500 kg
 E 20, E 25, E 30, E 35

Serie 387



Sicurezza

Il tettuccio di protezione è parte integrante del telaio ed offre la massima solidità strutturale ed una sicura protezione per l'operatore. I cilindri di brandeggio, montati superiormente tramite speciali ammortizzatori, garantiscono movimenti di brandeggio estremamente fluidi e precisi permettendo un'eccezionale stabilità del carico in tutte le condizioni operative. L'esclusivo design consente, inoltre, profili del montante più sottili per una maggiore visibilità.

Prestazioni

Ci si aspetta che un carrello elevatore di elevate prestazioni abbia un sistema di trazione estremamente performante: ed è esattamente ciò che il compatto assale di trazione Linde offre. Potenti motori ed un comando elettronico intelligente formano un'unità di eccezionale potenza per garantire la massima efficienza e produttività.

Comfort

Elevati livelli di prestazioni ed efficienza, per lunghi periodi, sono possibili esclusivamente se l'operatore può lavorare in pieno comfort. La disposizione ergonomica di tutti i comandi, la possibilità di regolazione del bracciolo e del sedile, il Linde Load Control e la doppia pedaliera garantiscono la migliore gestione possibile del carrello da parte dell'operatore.

Caratteristiche

- Assale di trazione compatto Linde**
- Trazione doppia, con tecnologia AC Linde, di elevate prestazioni
- Ottima efficienza energetica
- Freni a bagno d'olio esenti da manutenzione
- Frenatura di parcheggio automatica
- I moduli elettronici DCB di ultima generazione sono montati sull'assale di trazione e garantiscono una maggior efficienza grazie al collegamento diretto ai motori

- Doppia pedaliera Linde**
- Inversioni di marcia veloci e senza strappi evitando di spostare i piedi
- Breve corsa del pedale
- Operazioni più precise con minor sforzo
- Reddittività e prestazioni migliorate

- Servosterzo idrostatico Linde**
- Minimo sforzo fisico richiesto all'operatore
- Volante compatto ed ergonomico
- Assale sterzante Linde con eccezionale manovrabilità



- Linde Load Control**
- Comodi comandi joystick integrati nel bracciolo regolabile
- Preciso controllo di tutte le funzioni del montante, senza sforzi, con la punta delle dita
- Movimentazioni del carico sicure con estrema precisione e sensibilità

- Trazione a due motori Linde**
- Due potenti motori di trazione AC integrati nell'assale anteriore
- Accelerazione graduale e caratteristiche di coppia variabili
- Eccellente solidità e stabilità strutturali



- Posto di guida Linde**
- Realizzato in modo ergonomico per operazioni efficienti e non stancanti
- Ampio vano operatore, grande spazio per le gambe
- Comfort ammortizzato – montante ed assale di trazione isolati dal telaio e dalla cabina tramite un esclusivo sistema di sospensioni resilienti, che assorbe gli urti

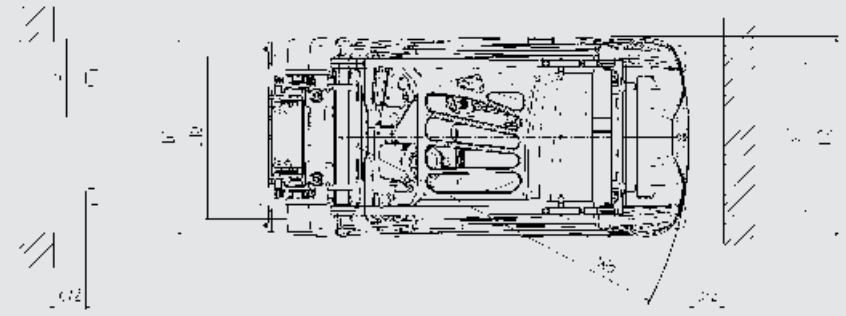
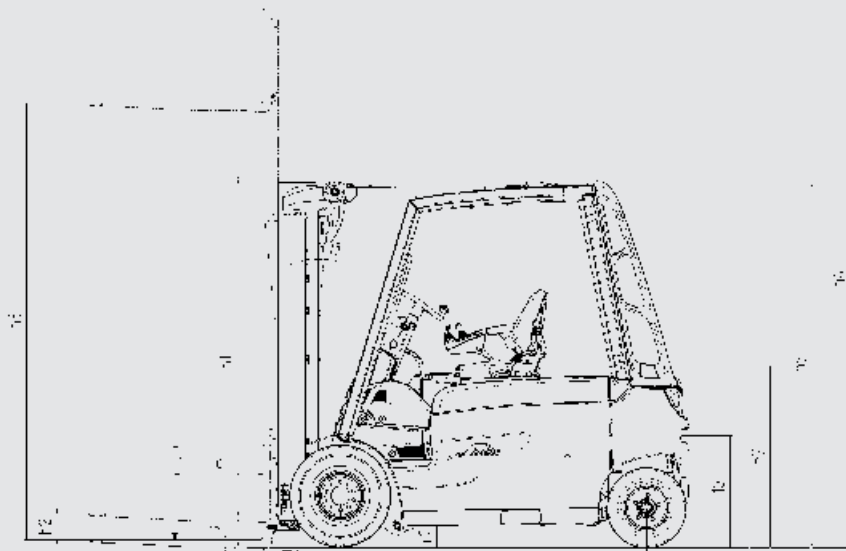


- Montante**

Dati tecnici (SECONDO VDI 2198)

Caratteristiche	Modello														
	E20	E20/600H	E25	E25/600H	E25L	E25/600HL	E30	E30/600H	E30L	E30/600HL	E35L	E35HL	E30/600HL Beverage		
1.1 Casa costruttrice (sigla)	LINDE														
1.2 Modello	E20														
1.2a Serie	387-00														
1.3 Gruppo propulsore elettrico, diesel, benzina, GPL, corrente di rete	Elettrico														
1.4 Sistemazione guida: a mano, accomp., in piedi, seduto	Seduto														
1.5 Portata	Q (t)	2.0	2.0	2.5	2.5	2.5	2.5	3.0	3.0	3.0	3.0	3.5	3.5	3.0	
1.6 Baricentro	c (mm)	500	600	500	600	500	600	500	600	500	600	500	600	600	
1.8 Distanza carico	x (mm)	445	445	445	468	445	468	471	476	471	476	476	476	476	
1.9 Passo	y (mm)	1622	1651	1622	1651	1767	1796	1665	1651	1767	1796	1810	1796	1796	
2.1 Peso proprio	(kg)	3968 ¹⁾	4633 ¹⁾	4453 ¹⁾	5138 ¹⁾	4382 ¹⁾	5163 ¹⁾	4981 ¹⁾	5643 ¹⁾	5024 ¹⁾	5521 ¹⁾	5404 ¹⁾	5701 ¹⁾	5808 ¹⁾	
2.2 Carico sugli assali con carico ant./post.	(kg)	5349 / 619	5650 / 983	6139 / 814	6726 / 912	6148 / 734	6704 / 959	7165 / 816	7649 / 994	7172 / 852	7588 / 933	8078 / 826	8221 / 980	7799 / 1009	
2.3 Carico sugli assali senza carico ant./post.	(kg)	2184 / 1784 ¹⁾	2384 / 2249 ¹⁾	2182 / 2271 ¹⁾	2609 / 2529 ¹⁾	2311 / 2071 ¹⁾	2717 / 2446 ¹⁾	2415 / 2566 ¹⁾	2694 / 2949 ¹⁾	2523 / 2501 ¹⁾	2791 / 2730 ¹⁾	2691 / 2713 ¹⁾	2819 / 2882 ¹⁾	3002 / 2806 ¹⁾	
3.1 Gommatura: piena, SE, pneu., P=poliuretano		SE	SE	SE	SE	SE	SE	SE	SE	SE	SE	SE	SE	SE	
3.2 Dimensioni gommatura anteriore		225/75-10 (23x9-10)	225/75-10 (23x9-10)	225/75-10 (23x9-10)	225/75-10 (23x9-10)	225/75-10 (23x9-10)	225/75-10 (23x9-10)	225/75-10 (23x9-10)	250/60-12 (23x10-12)	225/75-10 (23x9-10)	250/60-12 (23x10-12)	315/45-12 (23x10-12)	315/45-12 (23x10-12)	315/45-12 (23x10-12)	
3.3 Dimensioni gommatura posteriore		180/60-10 (20x50-10)	180/60-10 (20x50-10)	200/50-10 (20x50-10)	200/50-10 (20x50-10)	200/50-10 (20x50-10)	200/50-10 (20x50-10)	200/50-10 (20x50-10)	200/50-10 (20x50-10)	200/50-10 (20x50-10)	200/50-10 (20x50-10)	200/50-10 (20x50-10)	200/50-10 (20x50-10)	200/50-10 (20x50-10)	
3.5 Ruote: numero ant. / post. (x = motrice)		2x / 2	2x / 2	2x / 2	2x / 2	2x / 2	2x / 2	2x / 2	2x / 2	2x / 2	2x / 2	2x / 2	2x / 2	2x / 2	
3.6 Carreggiata anteriore	b10 (mm)	942	942	942	942	942	942	980	980	942	980	1028	1028	1028	
3.7 Carreggiata posteriore	b11 (mm)	900	900	900	900	900	900	886	886	886	886	886	886	886	
4.1 Brandeggio montante, piastra porta-forche avanti/indietro	a/b (°)	5.0 / 8.0	5.0 / 8.0	5.0 / 8.0	5.0 / 8.0	5.0 / 8.0	5.0 / 8.0	5.0 / 8.0	5.0 / 8.0	5.0 / 8.0	5.0 / 8.0	5.0 / 8.0	5.0 / 8.0	5.0 / 7.0	
4.2 Altezza minimo ingombro	h1 (mm)	2223	2273	2223	2269 ²⁾	2223	2269 ²⁾	2270	2272 ²⁾	2269	2271 ²⁾	2267	2267 ²⁾	2721	
4.3 Alzata libera	h2 (mm)	150	150	150	150	150	150	150	150	150	150	150	150	150	
4.4 Sollevamento	h3 (mm)	3130	3230	3130	3195 ²⁾	3130	3195 ²⁾	3195	3195 ²⁾	3195	3195 ²⁾	3195	3195 ²⁾	4095	
4.5 Altezza Massimo ingombro	h4 (mm)	3793	3893	3793	3956 ²⁾	3793	3956 ²⁾	3957	3959 ²⁾	3956	3958 ²⁾	3954	3954 ²⁾	4858	
4.7 Altezza tettuccio (cabina)	h6 (mm)	2080 ³⁾	2237 ³⁾	2080 ³⁾	2237 ³⁾	2080 ³⁾	2237 ³⁾	2080 ³⁾	2237 ³⁾	2080 ³⁾	2237 ³⁾	2080 ³⁾	2237 ³⁾	2667 ³⁾	
4.8 Altezza sedile	h7 (mm)	1002	1160	1002	1160	1002	1160	1002	1160	1002	1160	1002	1160	1510	
4.12 Altezza gancio	h10 (mm)	621	656	621	658	624	659	623	656	622	661	626	659	659	
4.19 Lunghezza totale	l1 (mm)	3318	3352	3318	3375	3463	3520	3444	3383	3539	3528	3594	3528	3535	
4.20 Lunghezza incluso dorso forche	l2 (mm)	2318	2352	2318	2375	2463	2520	2444	2383	2539	2528	2594	2528	2535	
4.21 Larghezza totale	b1/b2 (mm)	1150 / 1148	1150 / 1146	1150 / 1148	1150 / 1146	1150 / 1148	1150 / 1146	1150 / 1178	1228 / 1146	1150 / 1148	1228 / 1146	1322 / 1178	1322 / 1146	1322 / 1178	
4.22 Dimensione forche DIN ISO 2331	s/e/l (mm)	45 x 100 x 1000	45 x 100 x 1000	45 x 100 x 1000	45 x 100 x 1000	45 x 100 x 1000	45 x 100 x 1000	45 x 100 x 1000	50 x 120 x 1000	45 x 100 x 1000	50 x 120 x 1000	50 x 120 x 1000	50 x 120 x 1000	50 x 120 x 1000	
4.23 Piastra porta-forche DIN 15173, classe/tipo A, B		2A	2A	2A	2A	2A	2A	3A	3A	3A	3A	3A	3A	3A	
4.24 Larghezza della piastra porta forche	b3 (mm)	1080	1080	1080	1150	1080	1150	1150	1150	1150	1150	1150	1150	1150	
4.31 Altezza libera dal suolo punto più basso con carico	m1 (mm)	130	130	129	127	130	127	136	136	136	129	129	136	136	
4.32 Altezza libera dal suolo metà passo	m2 (mm)	120	120	120	120	120	120	120	120	120	120	120	120	120	
4.33 Corridoio con pallet 1000 x 1200 trasv Ast (mm)	Ast (mm)	3638 ⁴⁾	3672 ⁴⁾	3638 ⁴⁾	3693 ⁴⁾	3783 ⁴⁾	3838 ⁴⁾	3762 ⁴⁾	3700 ⁴⁾	3857 ⁴⁾	3845 ⁴⁾	3911 ⁴⁾	3845 ⁴⁾	3860 ⁴⁾	
4.34 Corridoio con pallet 800 x 1200 longit.	Ast (mm)	3766 ⁴⁾	3800 ⁴⁾	3766 ⁴⁾	3822 ⁴⁾	3911 ⁴⁾	3967 ⁴⁾	3891 ⁴⁾	3830 ⁴⁾	3986 ⁴⁾	3975 ⁴⁾	4041 ⁴⁾	3975 ⁴⁾	3990 ⁴⁾	
4.35 Raggio di volta	Wa (mm)	1873	1907	1873	1907	2018	2052	1973	1907	2068	2052	2118	2052	2067	
4.36 Distanza di rotazione minima	b13 (mm)	0	0	0	0	0	0	0	0	0	0	0	0	0	
5.1 Velocità di traslazione con/senza carico	(km/h)	20 / 20	20 / 20	20 / 20	20 / 20	20 / 20	20 / 20	20 / 20	20 / 20	20 / 20	20 / 20	20 / 20	20 / 20	20 / 20	
5.2 Velocità di sollevamento con/senza carico	(m/s)	0.45 / 0.56	0.45 / 0.56	0.45 / 0.56	0.44 / 0.53	0.45 / 0.56	0.44 / 0.53	0.42 / 0.51	0.42 / 0.51	0.42 / 0.51	0.42 / 0.51	0.39 / 0.51	0.39 / 0.51	0.42 / 0.51	
5.3 Velocità di abbassamento con/senza carico	(m/s)	0.54 / 0.54	0.54 / 0.54	0.54 / 0.54	0.56 / 0.56	0.54 / 0.54	0.56 / 0.56	0.56 / 0.56	0.56 / 0.56	0.56 / 0.56	0.56 / 0.56	0.56 / 0.56	0.56 / 0.56	0.56 / 0.56	
5.5 Sforzo di traino con/senza carico	(N)	4600 / 4600	4600 / 4600	4600 / 4600	4600 / 4600	4600 / 4600	4600 / 4600	4600 / 4600	4600 / 4600	4600 / 4600	4600 / 4600	4600 / 4600	4600 / 4600	4600 / 4600	
5.6 Massimo sforzo di traino, con/senza carico	(N)	15000 / 15000	15000 / 15000	15000 / 15000	15000 / 15000	15000 / 15000	15000 / 15000	15000 / 15000	15000 / 15000	15000 / 15000	15000 / 15000	15000 / 15000	15000 / 15000	15000 / 15000	
5.7 Pendenza superabile con/senza carico	(%)	8.2 / 12.2	7.5 / 10.6	7.1 / 10.8	6.4 / 9.4	7.2 / 11.2	6.4 / 9.4	6.1 / 9.6	5.8 / 8.7	6.1 / 9.5	5.8 / 8.8	5.5 / 9.0	5.4 / 8.5	5.7 / 8.5	
5.8 Max. pendenza superabile con/senza carico	(%)	25.4 / 39.0	23.0 / 33.4	19.7 / 29.3	22.1 / 35.4	19.6 / 29.3	18.7 / 30.0	17.5 / 27.0	18.6 / 29.7	17.6 / 27.2	16.8 / 27.2	16.3 / 26.4	17.2 / 26.3		
5.9 Tempo di accelerazione con/senza carico	(s)	4.1 / 4.0	4.1 / 4.0	4.1 / 4.0	4.1 / 4.0	4.1 / 4.0	4.2 / 4.0	4.2 / 4.0	4.2 / 4.0	4.2 / 4.0	4.2 / 4.0	4.3 / 4.1	4.3 / 4.1	4.3 / 4.1	
5.10 Freno di servizio		Idraulico/meccanico	Idraulico/meccanico	Idraulico/meccanico	Idraulico/meccanico	Idraulico/meccanico	Idraulico/meccanico	Idraulico/meccanico	Idraulico/meccanico	Idraulico/meccanico	Idraulico/meccanico	Idraulico/meccanico	Idraulico/meccanico	Idraulico/meccanico	
6.1 Motore di trazione - Potenza 60 min.	(kW)	2x 9	2x 9	2x 9	2x 9	2x 9	2x 9	2x 9	2x 9	2x 9	2x 9	2x 9	2x 9	2x 9	
6.2 Motore di sollevamento - Potenza 15%	(kW)	22	22	22	22	22	22	22	22	22	22	22	22	22	
6.3 Batteria secondo DIN 43531/35/36 A, B, C, no		43 535 B	43 535 B	43 535 B	43 535 B	43 535 B	43 535 B	43 535 B	43 535 B	43 535 B	43 535 B	43 535 B	43 535 B	43 535 B	
6.4 Tensione / capacità nominale KS	(V/Ah)	80 / 460-500	80 / 460-500	80 / 460-500	80 / 575-620	80 / 575-620	80 / 575-620	80 / 575-620	80 / 575-620	80 / 575-620	80 / 575-620	80 / 700-775	80 / 700-775	80 / 700-775	
6.5 Peso batteria (± 5%)	(kg)	1210	1558	1210	1558	1458	1863	1210	1558	1458	1863	1458	1863	1863	
6.6 Consumo di energia secondo ciclo VDI	(kWh/h)	6.4	7	7.4	7.9	7.3	7.9	8.6	8.7	8.6	8.7	9.5	9.8	8.8	
8.1 Tipo di trasmissione		Digitale/a variaz. cont.	Digitale/a variaz. cont.	Digitale/a variaz. cont.	Digitale/a variaz. cont.	Digitale/a variaz. cont.	Digitale/a variaz. cont.	Digitale/a variaz. cont.	Digitale/a variaz. cont.	Digitale/a variaz. cont.	Digitale/a variaz. cont.	Digitale/a variaz. cont.	Digitale/a variaz. cont.	Digitale/a variaz. cont.	
8.2 Pressione di lavoro per attrezzature	(bar)	170	170	170	170	170	170	170	170	170	170	170	170	170	
8.3 Portata olio per attrezzature	(l/min)	50	50	50	50	50	50	50	50	50	50	50	50	50	
8.4 Rumorosità all'orecchio del carrellista	(dB(A))	<65	<65	<65	<65	<65	<65	<65	<65	<65	<65	<65	<65	<65	

1) Valori con batteria, vedere riga 6.4/6.5
 2) Versione comfort h1/h3/h4 = 2375/3350/4125 mm
 3) Versione comfort h6 = 2160 mm
 4) Versione comfort h6 = 2317 mm
 5) Tettuccio di protezione comfort
 6) Inclusa una distanza corridoio operativo di 200 mm (min.)



Montante Simplex	E20/E20* E25/E25* E25L/E25L*	E20/E20* E25/E25* E25L/E25L*	E20, E20* E20-600H, E20-600* E25, E25*, E25L, E25L*					E30/E30* E30L/E30L*	E25-600H/ E25-600HL E30-600H/ E30-600HL	E25-600H*, E25-600HL* E30-600H*, E30-600HL* E35HL					E30-600HL +350mm				
Sollevamento	h3	3130	3230	3430	3730	4030	4530	5030	3095	3195	3495	3695	3995	4495	4995	4095	4495	4995	5495
Ingombro minimo	h1	2225	2275	2375	2525	2675	2925	3175	2216	2266	2516	2666	2916	3166	2716	2916	3166	3416	
Ingombro massimo	h4	3795	3895	4095	4395	4695	5195	5695	3853	3953	4253	4453	4753	5253	4853	5253	5753	6253	
Alzata libera	h2	150	150	150	150	150	150	150	150	150	150	150	150	150	150	150	150	150	

Montante Duplex	E20/E20* E25/E25* E25L/E25L*	E20* E20-600H E25* E25L*	E20* E20-600H E25* E25L*	E20* E20-600H E25* E25L*					E25/E25L E30/E30L E35L	E25-600H/ E25-600HL E30-600H/ E30-600HL E35L/E35HL*					E30-600HL +350mm				
Sollevamento	h3	3200	3300																

autovictor

 Keep on moving to the future.

LINDE E 30 L



AUTOVICTOR s.r.l.

Via Galvani 11/13

28060 San Pietro Mosezzo - Novara

Tel. +39 0321 35000

info@autovictor.it

www.autovictor.it